

Palackého  
náměstí 2

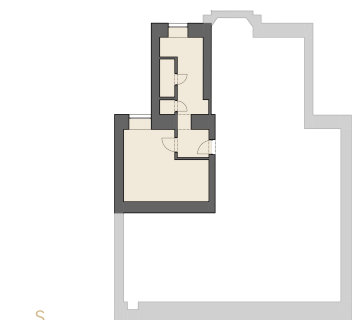
by  Real  
Luxembourg

Bytová jednotka

č. 358/1

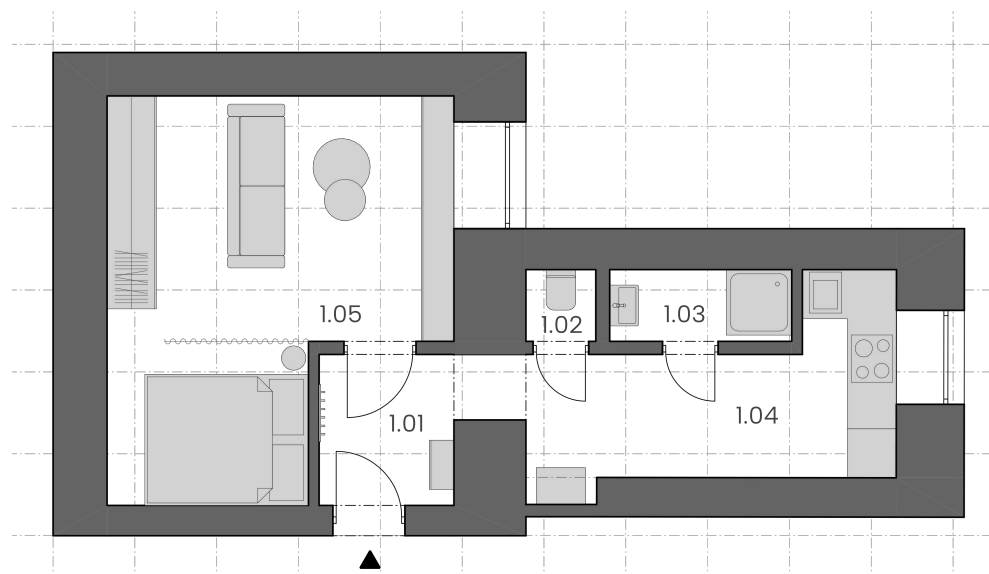
#### PŮDORYS PODLAŽÍ

Umístění bytu na patře



ozn.	účel místnosti	plocha m <sup>2</sup>
1.01	předsíň	3,30
1.02	wc	1,00
1.03	koupelna	1,89
1.04	kuchyně	9,95
1.05	pokoj	23,41
Užitná plocha		39,6
<b>Podlahová plocha</b>		<b>43,0</b>

dispozice **1+1** | podlahová plocha **43,0** m<sup>2</sup> | **2.** podzemní podlaží



Podlahová plocha bytu podle nařízení vlády č. 366/2013 Sb. zahrnuje celkovou plochu všech místností bytu, včetně ploch pod nosnými i nenosnými zdmi, přízdívkami a jádry (dále označovanými jako svislé konstrukce). Jedná se o plochu vymezenou obvodovými zdmi bytu. Plochy jednotlivých místností jsou pouze orientační. Vyobrazené zařízení v plánech bytů (například nábytek, kuchyňská linka, elektrické spotřebiče apod.) není součástí dodávky. Rozsah dodávky je specifikován ve standardu. Developer si vyhrazuje právo na změny.