

Palackého
náměstí 2

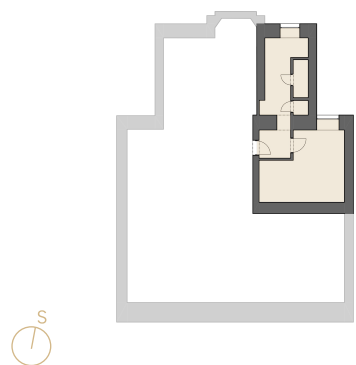
by  Real
Luxembourg

Bytová jednotka

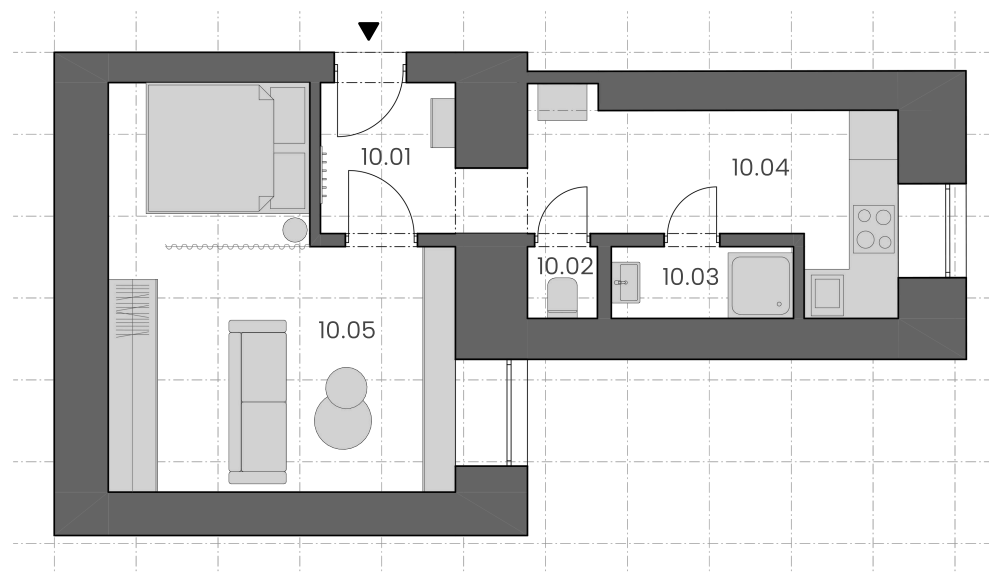
č. 358/10

PŮDORYS PODLAŽÍ

Umístění bytu na patře



dispozice **1+1** | podlahová plocha **43,0** m² | **2.** podzemní podlaží



ozn.	účel místnosti	plocha m ²
10.01	předsíň	3,40
10.02	wc	1,00
10.03	koupelna	1,89
10.04	kuchyně	9,95
10.05	pokoj	23,39
Užitná plocha		39,6
Podlahová plocha		43,0

Podlahová plocha bytu podle nařízení vlády č. 366/2013 Sb. zahrnuje celkovou plochu všech místností bytu, včetně ploch pod nosnými i nenosnými zdmi, přízdívkami a jádry (dále označovanými jako svislé konstrukce). Jedná se o plochu vymezenou obvodovými zdmi bytu. Plochy jednotlivých místností jsou pouze orientační. Vybavené zařízení v plánech bytů (například nábytek, kuchyňská linka, elektrické spotřebiče apod.) není součástí dodávky. Rozsah dodávky je specifikován ve standardu. Developer si vyhrazuje právo na změny.