

Palackého
náměstí 2

by  Real
Luxembourg

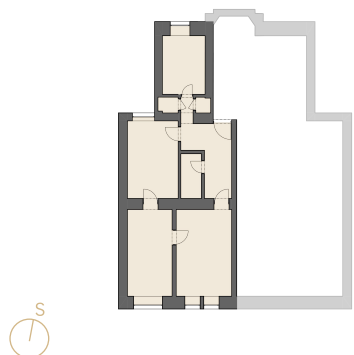
Bytová jednotka

č. 358/2

PŮDORYS PODLAŽÍ

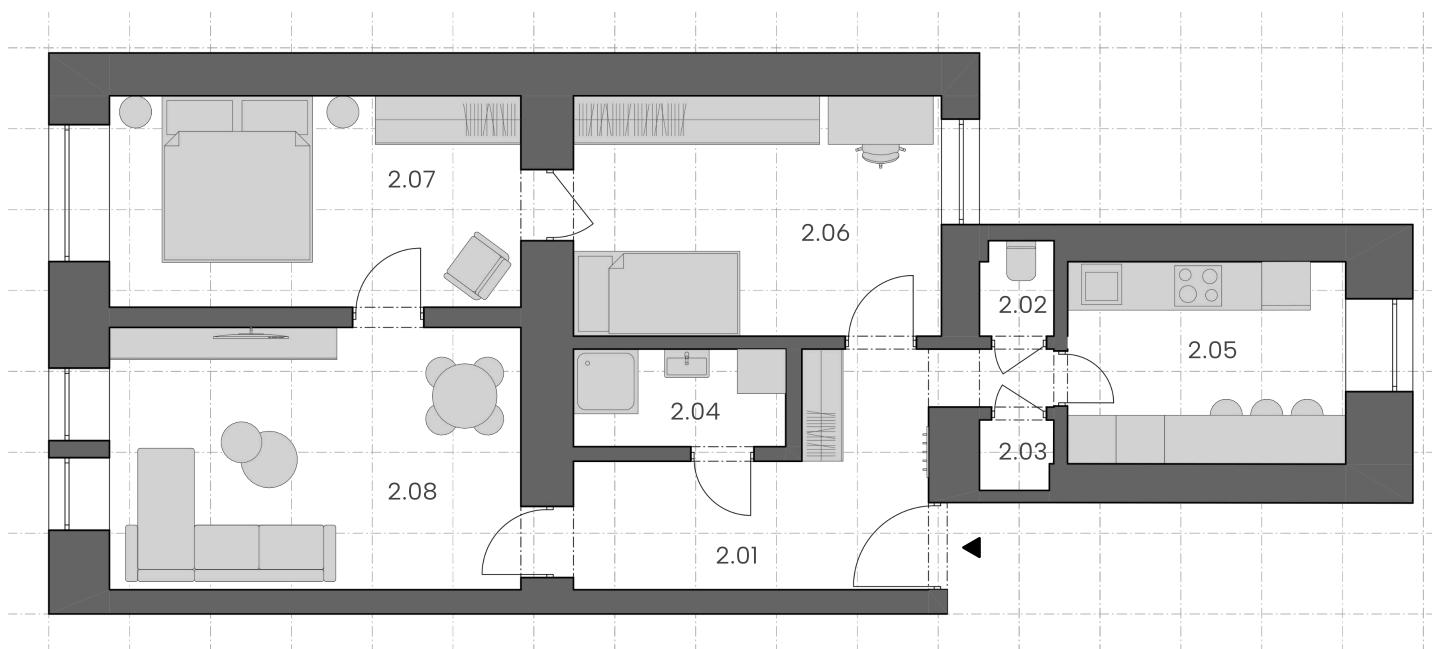
Umístění bytu na patře

dispozice **3+1** | podlahová plocha **95,9** m² | **2.** podlaží



ozn.	účel místnosti	plocha m ²
2.01	předsíň	11,72
2.02	wc	1,17
2.03	komora	0,72
2.04	koupelna	4,78
2.05	kuchyně	10,80
2.06	pokoj č.1	18,57
2.07	pokoj č.2	18,48
2.08	pokoj č.3	21,00
Užitná plocha		87,2

Podlahová plocha 95,9



Podlahová plocha bytu podle nařízení vlády č. 366/2013 Sb. zahrnuje celkovou plochu všech místností bytu, včetně ploch pod nosnými i nenosnými zdi, přízdívkami a jádry (dále označovanými jako svislé konstrukce). Jedná se o plochu vymezenou obvodovými zdi bytu. Plochy jednotlivých místností jsou pouze orientační. Vybavení zařízení v plánech bytů (například nábytek, kuchyňská linka, elektrické spotřebiče apod.) není součástí dodávky. Rozsah dodávky je specifikován ve standardu. Developer si vyhrazuje právo na změny.